

Typ 10 025 05

Škoda Kamiq 2019 →



Milotec®

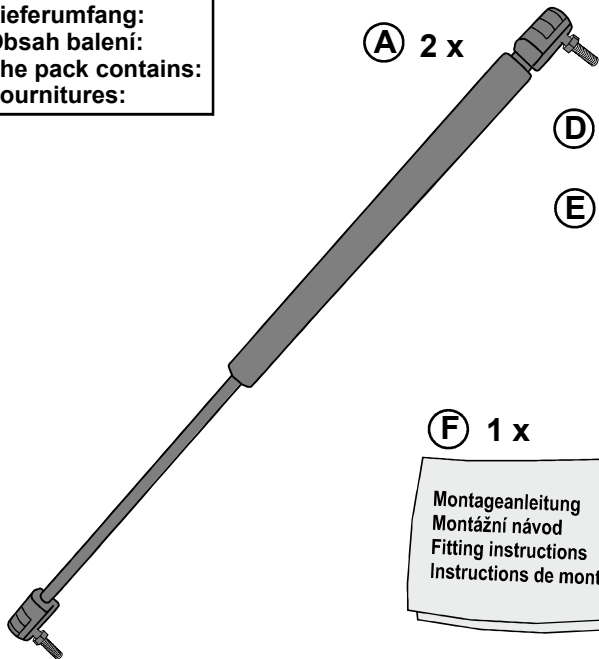
ca ...30 min.

Liftomat für Motorhaube • Plynové vzpěry kapoty motoru
Liftomat for engine hood • Liftomat pour capot moteur

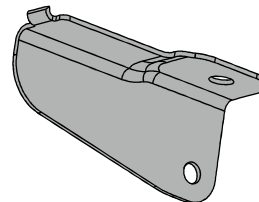
Montageanleitung • Montážní návod • Fitting instructions • Instructions de montage

Lieferumfang:
Obsah balení:
The pack contains:
Fournitures:

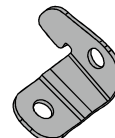
A 2 x



B 2 x



C 2 x



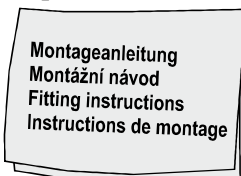
D 4 x M8



E 4 x 8,2



F 1 x



Wichtiger Hinweis: der Liftomat steht unter Druck, deshalb darf der Druckbehälter nicht beschädigt werden.



Pozor! Plynová vzpěra je pod stálým tlakem. Tělo plynové vzpěry nesmí být poškozeno.



Important note: the pressure tank must not be damaged as the Liftomat is under pressure.



Note importante: Le Liftomat est sous pression, le réservoir à pression ne doit donc pas être détérioré.

Werkzeuge • Nářadí • Tools • Outils

2 x



13

