

# Typ 674 04



**Milotec**  
AUTO-EXTRAS

Škoda Octavia II. - für alle Modelle • pro všechny modely • for all models • pour toutes modèlles  
Škoda Octavia II. Facelift - für alle Modelle • pro všechny modely • for all models • pour toutes modèlles

⚠ nicht für Scout ! • není určeno pro Scout ! • not for Scout ! • non pour Scout !

cca ...30 min.

Seitenschweller R/L • Rozšíření prahů P/L • Side sill R/L • Bas de marche latéral droit/gauche

Montageanleitung • Montážní návod • Fitting instructions • Instructions de montage

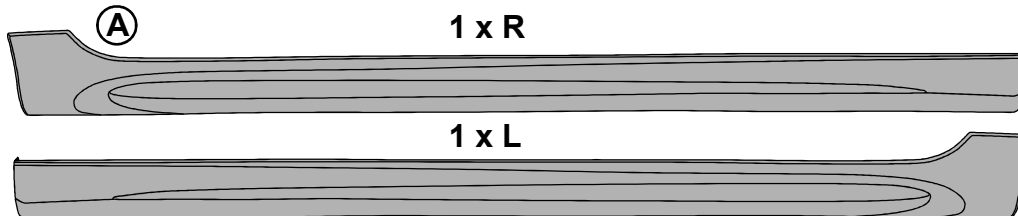
Technische Änderungen vorbehalten • Technická změna vyhrazena • Subject to technical alterations • Sous réserves de modifications techniques

ATEST  
8 SD  
1951

Návod uschovejte pro účely kontroly a STK!

Lieferumfang • Obsah balení • The pack contains • Fournitures:

Ⓑ 3 x



Ⓒ 3 x SIKI PRIMER-206

Ⓓ 1 x



Ⓔ 1 x

Montageanleitung  
Montážní návod  
Fitting instructions  
Instructions de montage

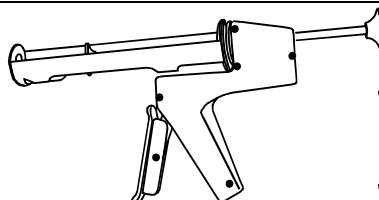
Ⓕ 1 x

PU-Kleber-Hinweis  
návod pro lepení (PU)  
note for PU-adhesive  
note pour PU-colle

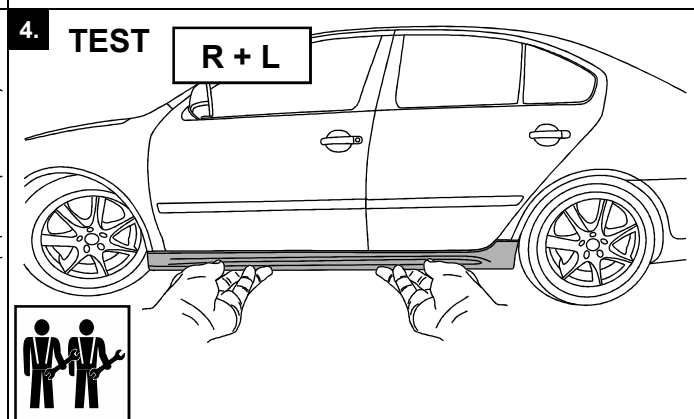
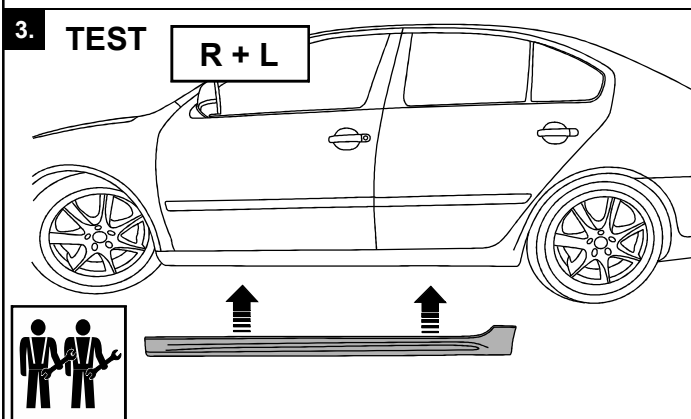
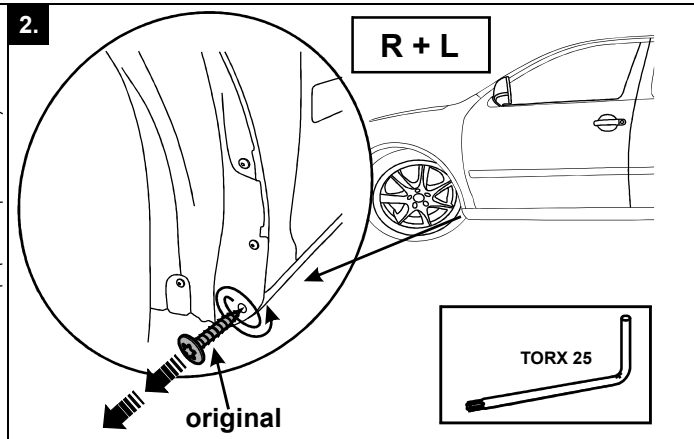
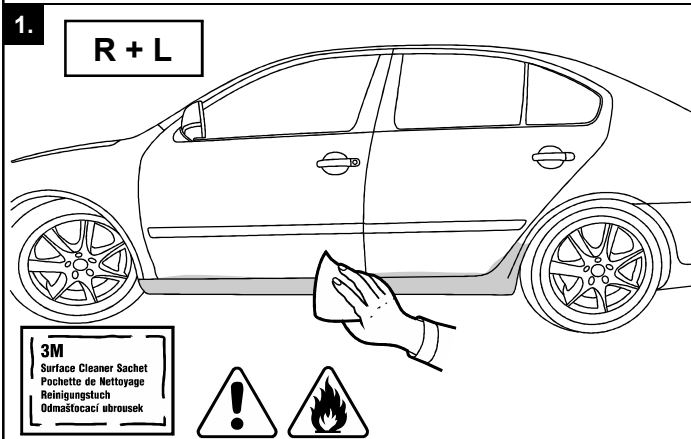
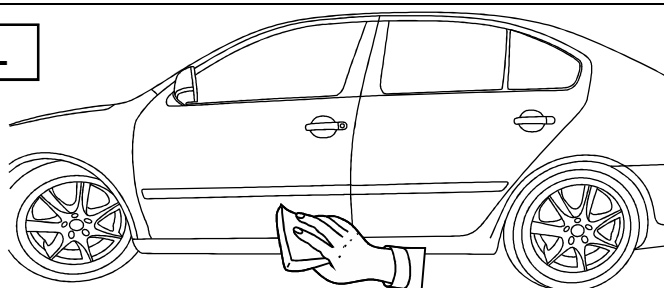
Ⓖ 1 x

Lackierhinweis  
návod pro lakování  
painting instructions  
instructions de vernissage

Werkzeuge • Nářadí • Tools • Outils



R + L



**5.** R + L

SIKA PRIMER-206

! 30°C  
20°C

...20 min.

**6.** R + L

Polyuretan

! 30°C  
20°C

a. b. c.

! 4 mm

! 10 mm

**7.** R + L

! 2

**8.** R + L

Washbenzin solvent  
essence r nettoyer  
techn. benzin

! 2

**9.** R + L

original

TORX 25

! 2

**10.** R + L

! 2

**11.** R + L

! 2

... 6h

**12.** R + L

! 24 h !!!  
Waschanlage  
Nepoužívat myčku  
Wash plant  
Installation de lavage

✓